

ROKO REKKVERK

# Glassrekkverk



Tlf. 41 19 29 90  
trond@roko.no

[www.rokorekkverk.no](http://www.rokorekkverk.no)

## I ett med omgivelsene

---

**Med ett glassrekkverk på din terrasse får du en følelse av frihet, generasjoner før oss bare kunne drømme om.**

Glassrekkverket gir deg følelsen av å være i ett med din utsikt og dine omgivelser. Du åpner opp, og får en herlig romfølelse uansett om du står i stuen, i hagen eller på terrassen.

### **Monteringsvennlig**

Vårt glassrekkverk er kjent for å være meget enkelt og montere. Rekkverket kommer med få deler, og med relativt kjappe løsninger, tar det ikke lang tid før din drømmeterrasse er klar til bruk.

### **Trygghet**

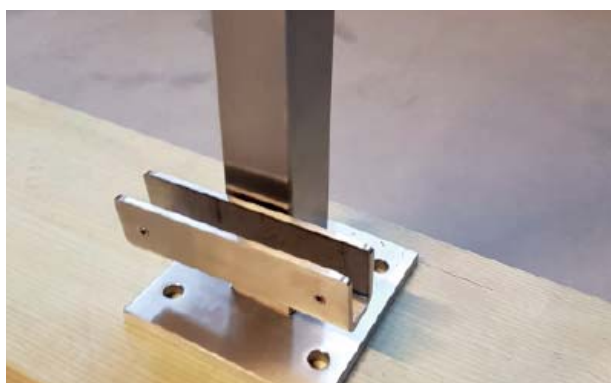
Vårt glassrekkverk kommer med solide løsninger av stolper, handrekk og deler i stål, samt en god og trygg innfesting. Glasset er et 8,76mm tykt, laminert og herdet personsikkerhetsglass.

### **Vedlikehold**

Stålet som er brukt i glassrekkverket er av syrefast kvalitet, noe som gjør at det tåler vær og vind meget godt. Også i norske klima. Tar du vare på rekkverket ditt, holder det rent og passer på det, har du en løsning for fremtiden.



## Monteringsveiledning



### 1. Toppmontert

Toppmontert rekkverk har 4 skruehull i topp-platen, og festes mot treverk, betong eller andre egnede underlag.



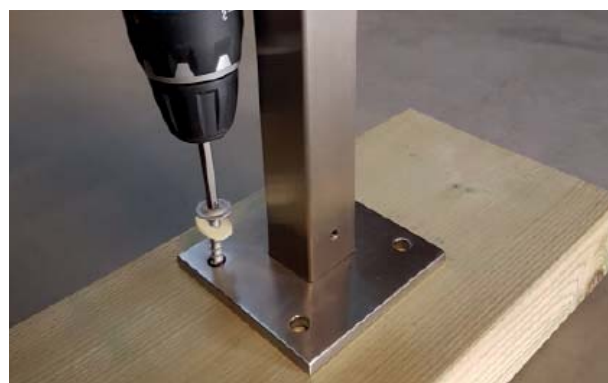
### 2. Sidemontert

Sidemontert rekkverk har 4 skruehull i side-platen, og festes mot treverk, betong eller andre egnede underlag.



### 3. Vatre opp stolpen

Det er viktig at stolpen står i vater, uansett om du har valgt side- eller toppmontert rekkverk. Gjør du en god jobb med å vatre og merke opp, blir resten av monteringen enklere. Bruk gjerne Sørbø plastklosser el for å få stolpen i vater.



### 4. Innfesting

Bruk egnede skruer for festing av stolpene. Mot tre bruker du Sørbø Fransk Treskrue C4 med polyamidskive for å hindre en reaksjon mellom stålet og skruen. Mot betong kan du bruke betongskruer eller ekspansjonsbolter i A4 kvalitet.



## 5. Underlag

Det er viktig å dimensjonere underlaget riktig. Rekkverket er ikke sterkere enn det det blir festet mot.



## 6. Monter alle stolpene

Når du har fått opp første stolpe, er det bare å fortsette med de resterende. Følg oppdeling av glass, avstander og tegninger. Mål opp og benytt vater.



## 7. Skru av toppklemmene

Nå er du klar til å sette inn glasset. Skru av toppklemmene.



## 8. Gjør klart til glass

Pass på å følge oppsatte mål og tegninger. Selv om du kan etterjustere i etterkant, kan du spare mye tid på å gjøre dette grundig første gang.



## 9. Gummi og låseplate

I klemmen skal det stå en gummiplate, samt en stålplate som skal ta i mot festeskruene mot glasset. Gummi kan du enten feste på glasset eller rett i klemmen før du setter inn glasset.



## 10. Sett i glasset

Monter glasset på klemmene nede. Vent med å etterjustere til glasset er festet oppe.



## 11. Fest klemmen oppe

Deretter settes klemmen på med gummi oppe, og festes til stolpen igjen. Skal to glass festes på samme klemme/stolpe, settes glassene inn nede først på begge.



## 12. Sett fast glasset

Når glasset er på plass, etterjusteres glassfestene (2 i hver klemme) både oppe og nede.



## 13. Handløper

Kapp og tilpass hele handløperen på rekkverket. Merk av hvor du skal feste klemmene til handløperen.



## 14. Fest handløperen

Handløperen kan enten festes med popnagler, eller eventuelt bolter ved gjenging av løperen. Dette gjøres enklest ved å ta av festene.



## 15. Avslutning

Når handløperen er montert til festene settes festene på plass og skrues fast til rekkverket.

# Deler og tilbehør

## Rekkverkstolper

Toppmontert og sidemontert  
40x40x2.0mm  
AISI 316



## Håndløper

Ø:42.4mm  
AISI 316  
6 meters lengder



## Glass

8,76mm herdet og laminert  
Standard størrelser på lager  
890x802  
990x802  
1090x802  
1190x802  
1290x802



## Deler - AISI 316

Justerbar albue  
42.4x2.0mm  
I vinkel



Justerbar albue  
42.4x2.0mm  
I lengderetning



Fast albue  
42.4x2.0mm  
I vinkel



Samlestykke  
42.4x2.0mm



Endelokk  
42.4x2.0mm  
Buet



Veggbrakett  
42.4x2.0mm



Veggmontasjeplate  
42.4x2.0mm



Justerbart Håndløperfeste  
42.4x2.0mm

## Vedlikehold

Selv om vårt glassrekkverket leveres med personsikkerhetsglass og syrefaste stolper og deler, anbefaler vi allikevel jevnlig vedlikehold for å sikre lang levetid. Når rekkverket er ferdig montert spyles rekkverket godt med vann. Bruk gjerne Autosol Stainless Steel Polish Paste på stolpene og handrekken. Da får stålet en særdeles fin overflate, som hindrer skraper osv.

Årlig vedlikehold anbefales med bruk av Bohle Skumrens på glasset, og deretter behandling med Briteguard Express. Glasset får da en hinne som er med på å hindre at skitt og smuss fester seg.

Stolper, handrekke og ståldeler vedlikeholdes med Autosol Stainless Steel Power Cleaner. Denne fjerner grundig skitt, fett, olje og annet smuss



[www.rokorekkverk.no](http://www.rokorekkverk.no)